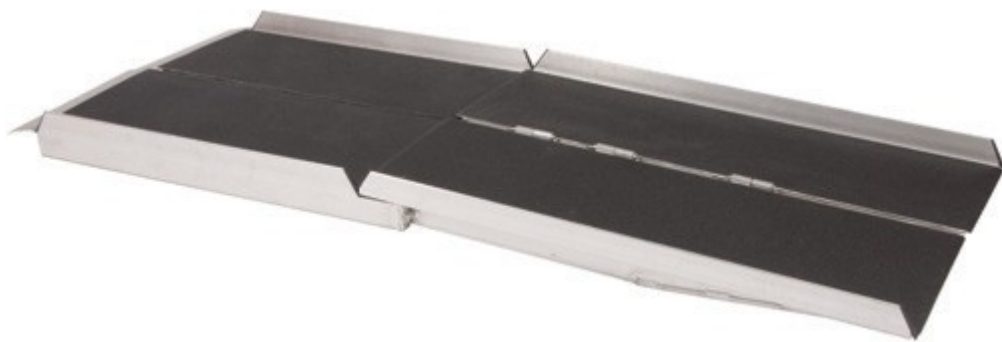


Mobilex Alligator SR ramper

Montage- og brugervejledning



MOBILEX A/S
Grønlandsvej 5
DK-8660 Skanderborg
Danmark
www.mobilex.dk

1. Indledning

Kære kunde

Denne brugervejledning er en beskrivelse af produktet med vigtige henvisninger for at sikre en korrekt anvendelse. Før ibrugtagning er det vigtigt at læse brugervejledningen grundigt igennem. Det er særligt vigtigt at læse sikkerhedshenvisninger og følge disse.

Vi videreudvikler løbende vore produkter, og forbeholder os derfor ret til uden varsel at ændre produkterne.

Formålsbeskrivelse

Produktet er et medicinsk produkt som anvendes af ældre eller handicappede personer, der har brug for udstyr til at overvinde forhindringer, såsom trin, med eller uden assistance af en hjælper. Anden anvendelse end beskrevet i formålsbeskrivelsen er ikke tilladt.

Ved spørgsmål bedes De henvende dem til forhandleren eller til Mobilex A/S direkte.

Mobilex A/S

Grønlandsvej 5
DK-8660 Skanderborg
Danmark

Telefon: +45 87 93 22 20
Telefax: +45 87 93 17 77
E-Mail: info@mobilex.dk

2. Sikkerhedshenvisninger

- Benyt kun produktet i fejlfri tilstand.
- Hvis der opdages mangler eller fejl på produktet skal der øjeblikkeligt rettes henvendelse til forhandleren.
- Vær opmærksom på oplysningerne på typeskiltet, specielt angivelsen af max. belastning.
- Benyt kun produktet til det oplyste formål.
- Der må ikke laves konstruktive ændringer på produktet uden producentens skriftlige tilladelse.
- I forbindelse med sammenklapning m.m er der risiko for at klemme fingrene.
- Produktet må kun anvendes på et plant og stabilt underlag
- Ramperne må **med** assistance fra en hjælper maksimalt anvendes til forhindringer på:
SR-180 35 cm
SR-240 50 cm
- Ramperne må **uden** assistance fra en hjælper maksimalt anvendes til forhindringer på:
SR-180 20 cm
SC-240 25 cm

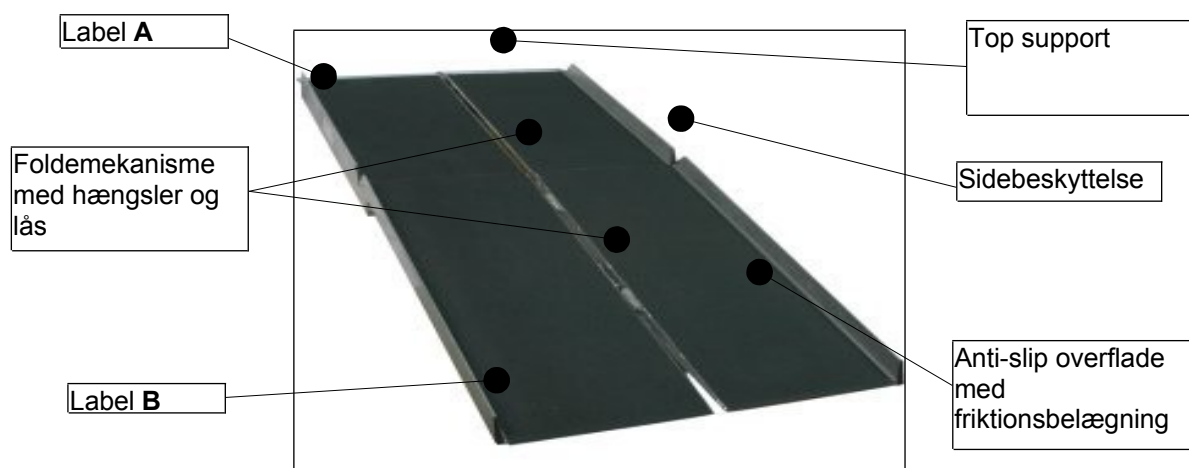
3. Beskrivelse

Produktbeskrivelse

SR-Ramper er foldbare ramper lavet af aluminium. Overfladen er belagt med en friktionsbelægning for at sikre mod at skride.

SR-Ramperne leveres i kartoner, der indeholder:

- ✓ 1 Rampe
- ✓ 1 Brugervejledning



Udpakning og funktionsbeskrivelse

- SR-Ramperne er mærket med label **A** og label **B**.
- Label **A** er placeret på den øverste del af rampen.
- Label **B** er placeret på den nederste del af rampen (den ende som lægges på terræn).
- Rampen skal altid placeres på en stabil overflade.
- Kontrol altid at rampen er stabil og funktions sikker inden den tages i anvendelse.

Transportbeskrivelse

SR-Ramperne kan foldes som beskrevet ovenfor.

Tilbehør

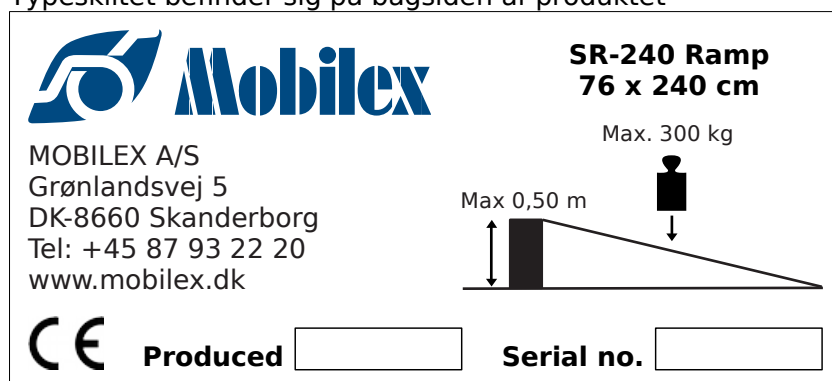
Der er ingen tilbehør til Alligator SR ramper.

4. Tekniske data

Alligator SR Rampe	SR-180	SR-240
Længde	180 cm	240 cm
Bredde	80 cm	80 cm
Køreflade bredde	72 cm	72 cm
Højde af sidebeskyttelse	6 cm	6 cm
Max. højde, der kan overvindes	12° / 36 cm	12° / 50 cm
Vægt	14,1 kg	18,5 kg
Max. belastning	300 kg	300 kg

Produktskilt

Typeskiltet befinder sig på bagsiden af produktet



Billede af typeskiltet

5. Vedligeholdelse

Snavs kan normalt aftørres med en klud med mildt sæbevand. Der må ikke anvendes stærkt basiske rengøringsmidler og der bør ikke anvendes stive børster og skarpe genstande til rengøringen. Produktet er normalt vedligeholdelsefrit, men skal regelmæssigt gennemgå en kontrol, der foretages af en fagmand.

6. Generel problemafhjælpning

Hvad er der sket?	Hvad kan være grunden?	Hvad skal jeg gøre?
Rampen er ikke stabil	Underlaget er ikke stabilt	Kontroller rampens position. Flyt den til et stabilt underlag hvis muligt.
Rampen er ikke stabil	Rampen er monteret omvendt.	Kontroller at anlægsfladen ligger på forhindringen. Vend i givet fald rampen om.

7. Bortskaffelse af produktet

Dette produkt skal, når det ikke længere kan anvendes, afleveres på en kommunal genbrugsplads.

8. Garanti

Mobilex A/S yder en garanti på 2 år mod materiale- og produktionsfejl. Vi accepterer ikke ansvar for skader, der skyldes dårlig vedligeholdelse af produktet, skader som følge af forkert udførte reparationer eller skader, der skyldes normalt slid. Hvis der foretages konstruktionsmæssige ændringer på produktet uden vores skriftlige accept, bortfalder CE-mærkningen og vores produktansvar. Hvis der konstateres materiale- eller produktionsfejl, skal De straks tage kontakt til forhandleren af produktet eller til Mobilex A/S direkte. Garantien dækker ikke transportomkostninger og omfatter ikke erstatning for personskader eller manglende benyttelse af produktet under reparation. Der ydes ikke erstatning for skader, der skyldes at denne brugervejledning ikke følges.

9. Konformitetserklæring (CE)

Mobilex A/S, Grønlandsvej 5, 8660 Skanderborg, Danmark, erklærer hermed, at

Mobilex Alligator SR Rampe

er designet og produceret i overensstemmelse med den tekniske dokumentation og i henhold til de grundlæggende krav i:

- **Retningslinjer 93/42/EWG for medicinalprodukter**

Lars Nygaard
Adm. Direktør
Mobilex A/S
Skanderborg, den 30-07-2009



.....
Underskrift