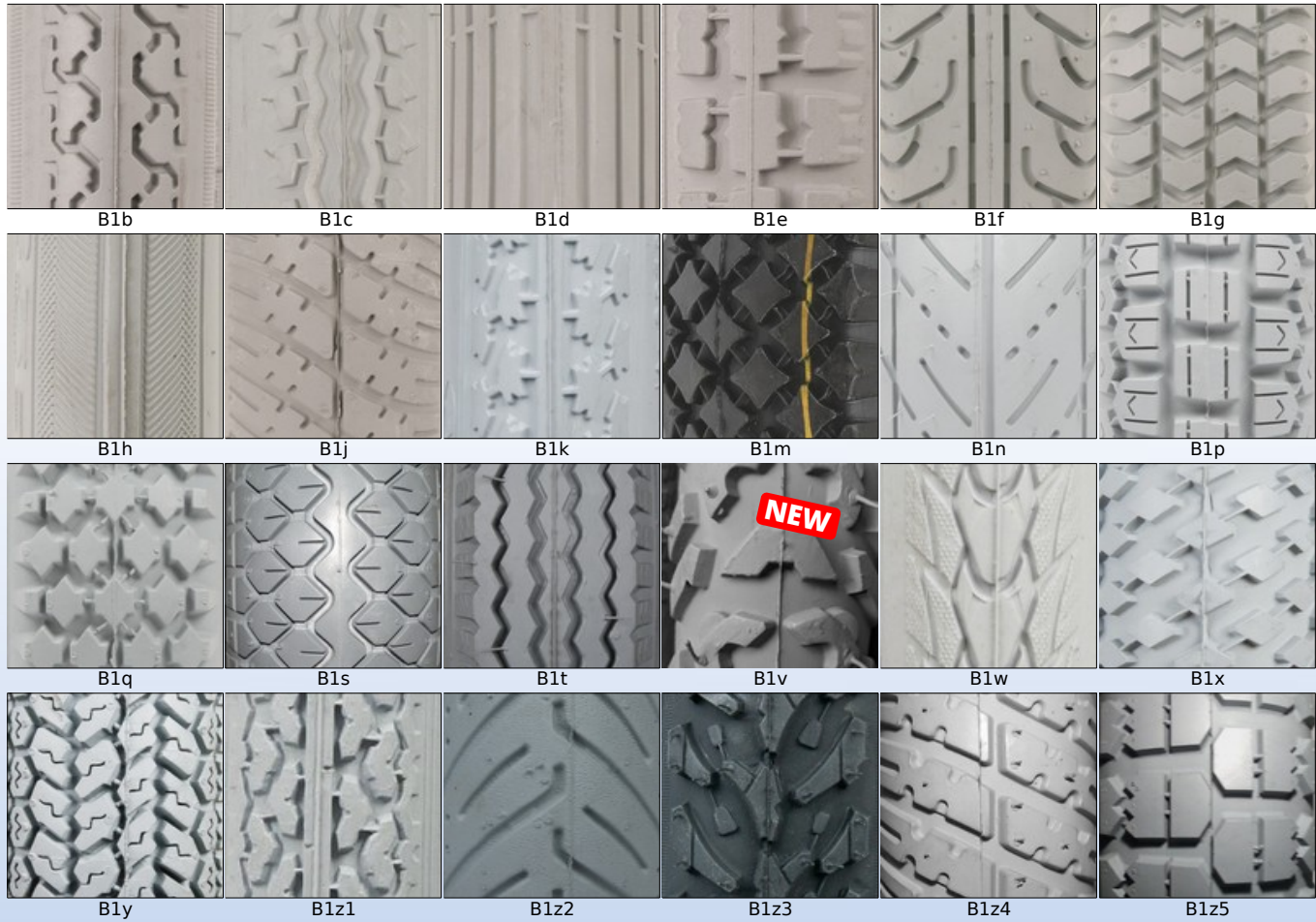


B1. Dækprofiler



B2. Kenda dækprofiler



B2a. Kenda K-191 - Konzept

Kenda K-191 Konzept er et fremragende universal- og sportsdæk. Det giver god acceleration og drejeegenskaber.



B2b. Kenda K-196 - Kontender

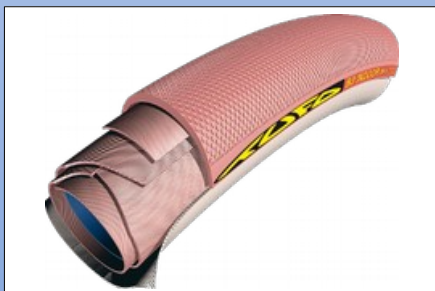
Kenda K-196 Kontender er specielt designet til den aktive kørestolsbruger. Den har et glat centerprofil for lav rullemodstand og vandafvisende riller.



B2c. Kenda K-1053 - Kwick Trax

Kenda K-1053 Kwick Trax er specielt designet til hverdagskørsel. Kwick Trax er det ideelle dæk til alle vejforhold!

B10. Tufo slangeløse dæk



B10a. Tufo B3 orange



B10b. TufoMS3 blå

Dækket har en specielt konstrueret sidevæg, og efter inflation holder den sig mod randenes kanter og glider ikke på fælgen. Dækket sidder hovedsageligt inden i fælgen og beskytter det mod skader på siden. Der er ingen grund til at klebe på fælgen.

B3. Schwalbe dæk



B3a. Marathon Evolution og Marathon Plus

Det nye punkteringsfri dæk til din kørestol, Marathon Plus og Marathon Plus Evolution er begge forsynet med Smart Guard beskyttelsesindlæg som delvist er fremstillet af genanvendt naturgummi. Desuden er dæksiderne konstrueret så de kan modstå overbelastning pga. for lavt dæktryk.



B3b. Downtown

Allround dæk med godt vejgreb og komfort. Dækket har punkteringsbeskyttelse og håndvenlige 2Grip dæksider og visuelt meget attraktiv tofarvet gummiblanding. Det særlige er den robuste Black'n Roll-forbindelse i slidbanens center.



B3c. Rightrun og Rightrun Plus

Godt standard dæk men med flere gode detaljer. Dækket er forsynet med effektiv punkteringsbeskyttelse, håndvenlige 2Grip dæksider. Og en flot tofarvet gummiblanding der ikke smitter af.



B3d. Schwalbe One

Schwalbe one. Navnet i sig selv siger noget om hvor betydningsfuldt dette dæk er for Schwalbe. Det er det hurtigste og samtidig mest pålidelige konkurrencedæk, der nogensinde er lavet.



B3e. Durano

Det populære Durano dæk har en helt ny profil og er nu 10g lettere. Dets fortræffigheder: Ekstremt højt kilometertal. Dual Compound for bedste vedhæftning også vedhæftning på våde vinterveje. Dokumenteret RaceGuard beskyttelsesbælte.



B3f. Lugano

Attraktiv tofarvet sammensætning. Den klassiske diamant profil giver pålidelig ydeevne på tørre og våde veje.



B3g. Speed Air

Et exceptionelt manøvreedygt sportsdæk til indendørs brug. Dækkets midterslidbane er asymmetrisk designet til at matche hjulvinklen på sportskørestole



B3h. Airborne

Med 30 mm bredde er Airborn bredere og mere komfortabelt end almindelige kørestolsdæk. Lav vægt og lav rullemodstand giver et godt momentum til optimal kørsel. Desuden sørger Speed Guard for fremragende punkteringsbeskyttelse.



B3i. LandCruiser

Grov mønstret dæk til dit offroadhjul. Kombinationen af ekstra grovmønster, samt gennemgående midterprofil, giver en komfortabel kørsel på alle underlag

Ventiltyper



Racerventil



Autoventil



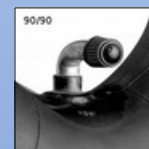
Lige ventil



Ventil 90°/30°



Ventil 45°/45°



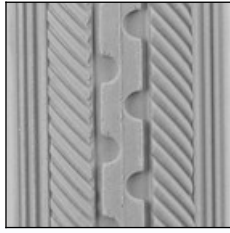
Ventil 90°/90°

Punkterfrie løsninger

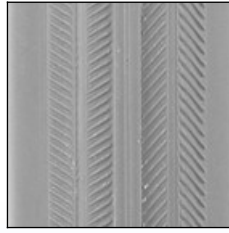
B4. Purbaner



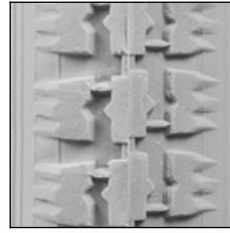
B4a



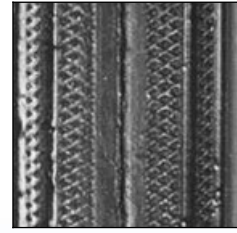
B4b



B4c



B4d



B4e

B5. Flexel INSERT



B5a. Flexel med læbe

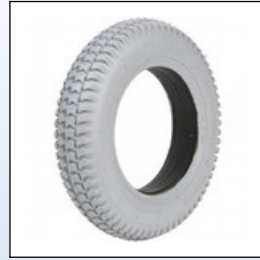


B5b. Flexel uden læbe

B6. Flexel INFILL



B6a. Flexel Infill (sektion)



B6b. Dæk med Flexel



B6c. Dæk med Flexel Light

"Flexel Insert" monteres i stedet for slangen, og giver komfortabel kørsel uden risiko for punktering. Vi anbefaler kun flexel sammen med vores dæk, da dæk og inserts skal passe sammen. Insert har den fordel, at de kan anvendes.

"Flexel Infill" er dæk fyldt med flexel. Denne metode anvendes ved delte fælge.

Vi leverer Flexel Infill i to versioner: **Flexel** (billede B6b) og **Flexel Light** (billede B6c). Førstnævnte er sort og er fremstillet af opskummet gummi, mens Flexel Light er fra en lysere grå PU-skum.

Bemærk venligst:

Ikke alle størrelser er tilgængelige i begge varianter.

B7. Flexel indlæg



B7a. Flexel indlæg



B7b. Indlæg monteret

"Flexel indlæg" monteres mellem dæk og slange, og danner et 100% punkterfrit panser. Flexel indlæg kan også monteres på udelte fælge, og er ligeledes velegnet til brugere, der foretrækker luftdækkets affjedringsmuligheder, men gerne vil undgå punktering.

Reparations- og montagetilbehør



B8a. Værktøj for montering af polyurethanbaner



B8b. Dækjern af stål, plast (sort) eller fra Schwalbe (blå)



B8c. Dæk monteringspasta 1 kg



B8d. Montage sæbe



B9a. Schwalbe glueless patches (6 stk)



B9b. Reparationsæske med lapper



B9c. Dækforsegler